

Estrategias de competitividad empresarial con Tecnologías de Información (TI)

Eddy Morris

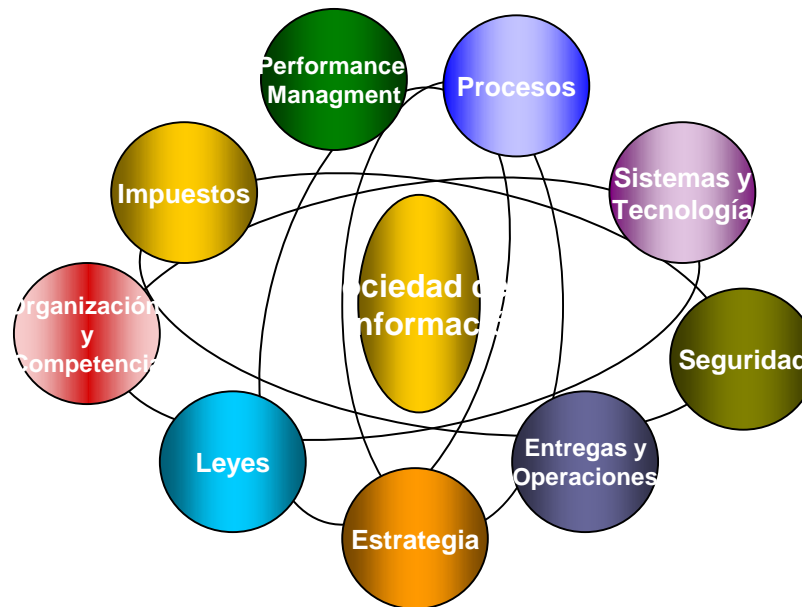
Tel: 317-7200 ext 4762

Email: emorris@esan.edu.pe



La Sociedad de la Información

“ Es una sociedad que **usa las Tecnologías de la información y las Redes de telecomunicaciones** para **distribuir la información y el conocimiento** de manera de **lograr el desarrollo** en los aspectos culturales, económicos y sociales de un país a través de la innovación continua y contribuir al progreso de la sociedad y el desarrollo personal y profesional de los individuos que la conforman”



Hacia la sociedad de la información y del conocimiento



De hacer cola

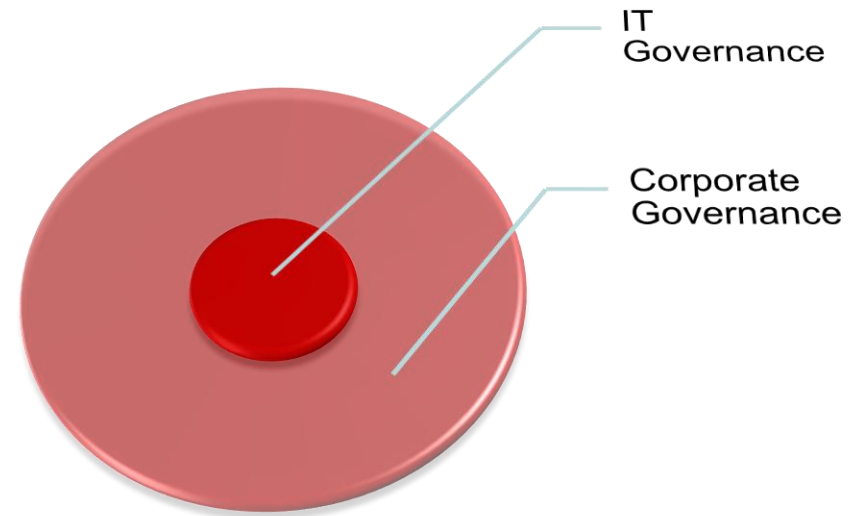


a estar en línea

Gobierno de las Tecnologías de información

Subconjunto del Gobierno Corporativo con foco en la tecnología de la información (TI), su desempeño y manejo de riesgo.

- ❖ Coadyuvar al cumplimiento de los objetivos estratégicos del negocio con el uso de Tecnología de la Información
- ❖ Asegurar la continuidad del negocio fomentando el comportamiento deseado en el uso de las TI
- ❖ Asegurar que las inversiones en TI generen valor



Gestionar la información..... y el conocimiento de la organización



Factor estratégico de la ventaja competitiva

Tierra

→
Manufactura

Máquina

Tecnología

Velocidad y Capital Intelectual

→
Mentefactura

Nuevas formas de hacer negocios

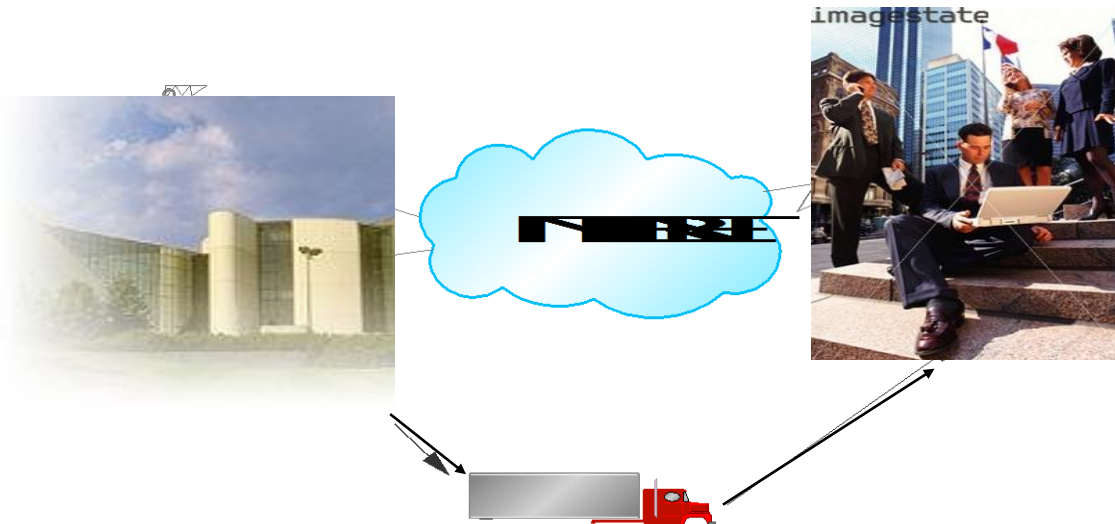


PROVEEDORES



COMPRADORES

Transformación de los negocios



Se requiere una transformación estratégica de las empresas



Entorno de cambio constante



Avance acelerado de las Tecnologías



Requieren nuevas estrategias

ESTRATEGIA DE NEGOCIOS

ESTRATEGIA TECNOLÓGICA



Transformar la organización

La organización interconectada

La empresa Virtual

Proveedores

Bancos

CORE
de la Empresa

Transportes

Clientes



ARQUITECTURA EMPRESARIAL

Metodología que basada en una visión integral de las organizaciones, permite alinear procesos, datos, aplicaciones e infraestructura tecnológica con los objetivos estratégicos del negocio .

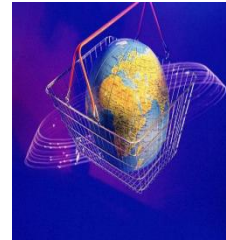
La Arquitectura Empresarial añade gobernabilidad a la Arquitectura de TI:

- 1.- Alinea TI con negocio y determina el valor de negocio que aporta TI
- 2.- Proporciona información de decisión y control respecto a cambios en la Arquitectura de TI



La e-sinergia: procesos y TI

Gerencia del Conocimiento



e-business
E-Commerce



Telecomunicaciones

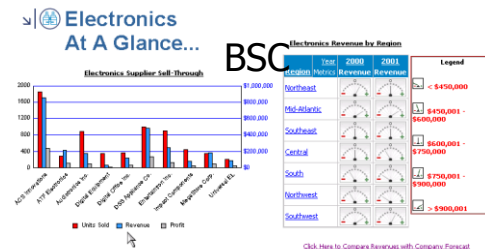
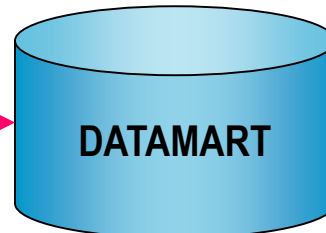


Proveedores



Clientes

Business Intelligence

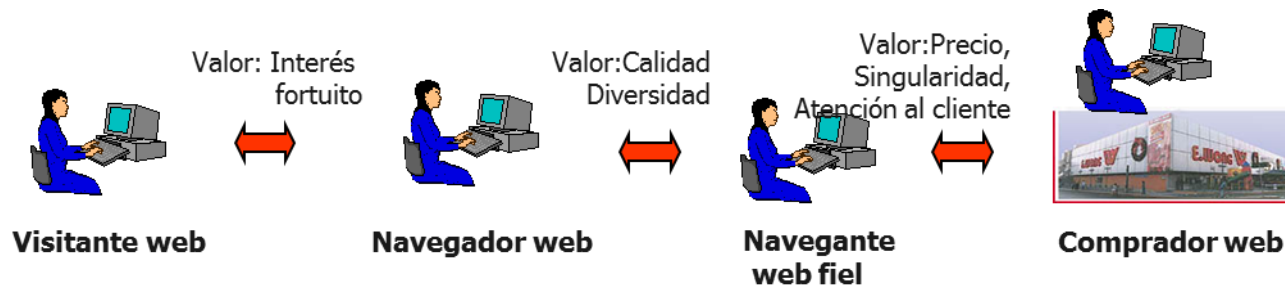


Comercio electrónico



Realización de distintas actividades de negocios orientadas a producir, promocionar, vender y distribuir productos o servicios a través de Internet u otra red de telecomunicación

Evolución del comprador web



La Movilidad No es el Futuro, es Ahora

Smartphones & Tablets

son el dispositivo móvil dominante

Empresas

están construyendo aplicaciones Hoy

Comercio Móvil

es un mercado emergente y un diferenciador competitivo para los retailers

74% de los retailers en USA están planificando para ingresar al m-commerce

al 2015, las ventas móviles en la Web alcanzarán

US\$ 119 billones



Aplicaciones y apps móviles

- Puede llegar a funcionar en nano dispositivos en el cuerpo humano.
- Se debería buscar formas para fusionar *apps* con el fin de crear aplicaciones más amplias.



Cloud Computing

La computación en nube es una tecnología que busca tener todos nuestros archivos e información en Internet y sin depender de poseer la capacidad suficiente para almacenar información.



Business Analytics / Inteligencia Analítica

- Es el uso exhaustivo de datos, análisis estadísticos y cuantitativos, modelos explicativos y de predicción, y dirección y gestión basados en hechos como motor de la toma de decisiones y de acciones emprendidas.

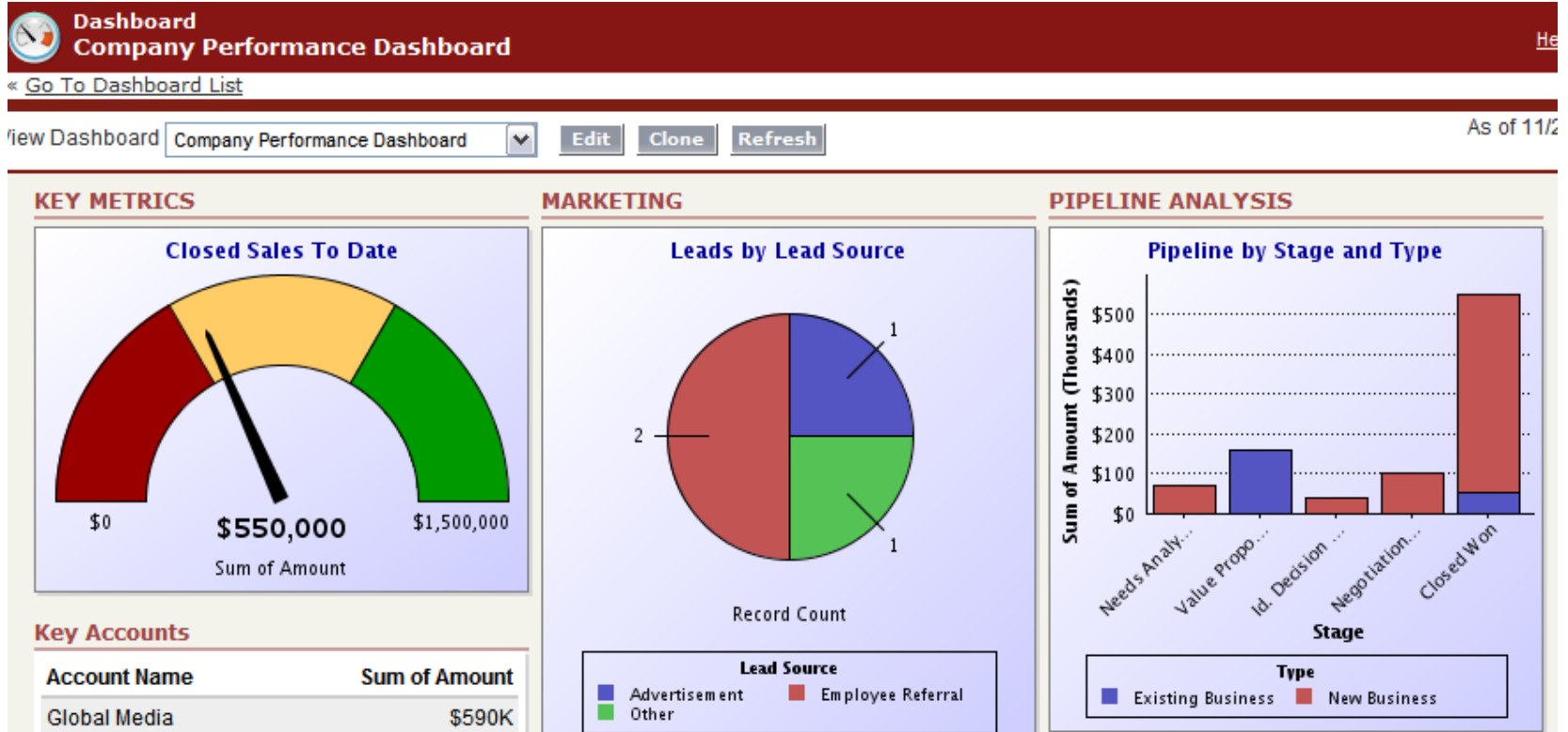


¿Qué es Big Data?

- Conjuntos de datos que debido a su tamaño no pueden ser manejados por las bases de datos tradicionales para su captura, almacenamiento, administración y análisis.
- Esta definición depende del avance de la tecnología.
- Ejemplos: Youtube, Facebook, Twitter, El Internet de las Cosas
- Facebook tiene 40 mil millones de fotos! ¿cuánta data es eso en bytes?

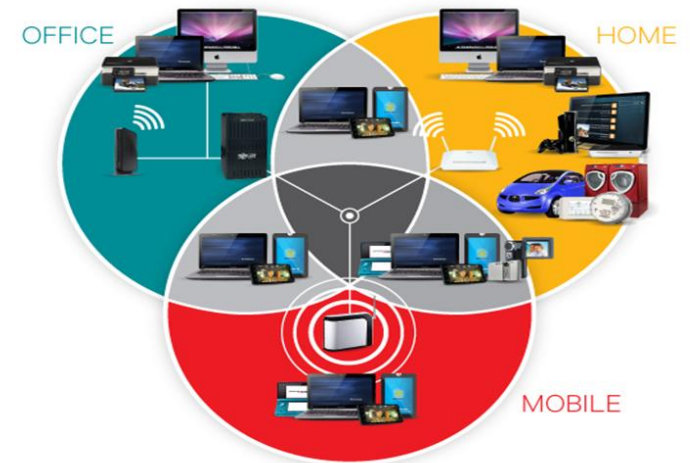
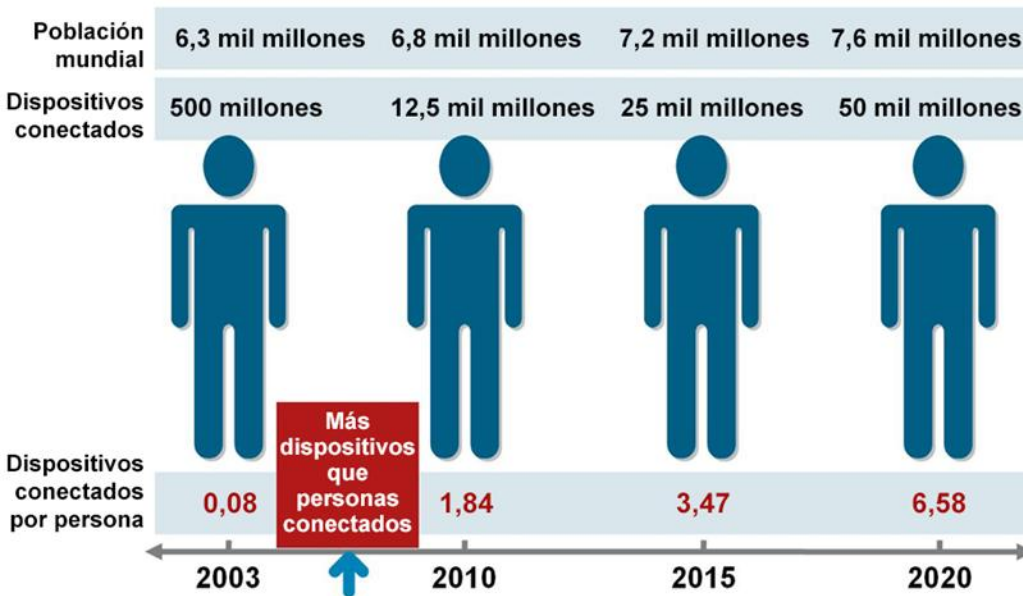


Aplicaciones Business Analytic y Bigdata



Internet de las cosas

- El uso de internet ya no se limita a las PC ni dispositivos móviles, como teléfonos y tablets. Ahora, la expansión del uso de internet está llegando a todo tipo de objetos: por ejemplo, autos, televisión, entre otros.



Más prácticas en TI

Seguridad en TI



Redes Sociales

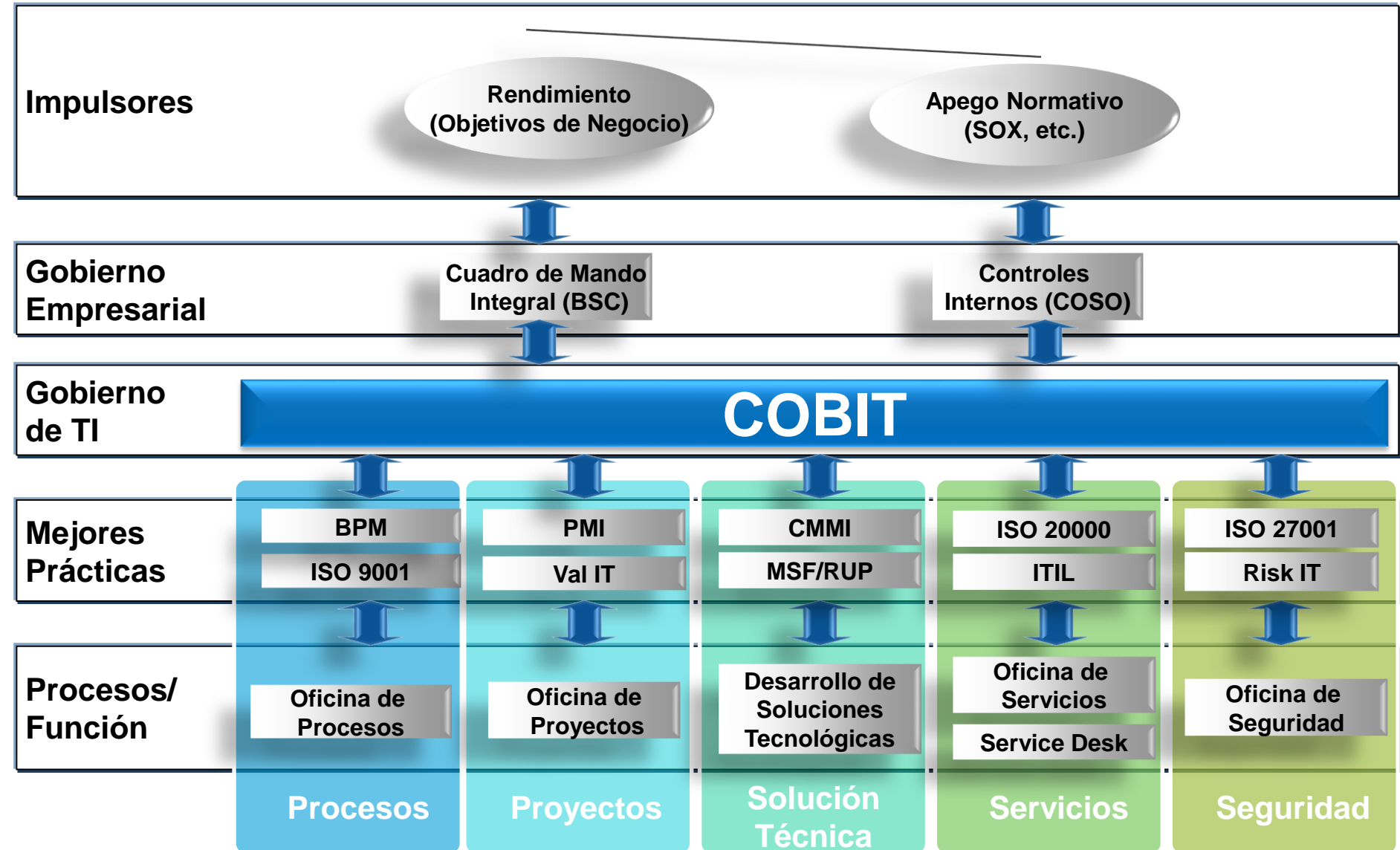
SAAS



HAAS



Marcos de Referencias



Uso de Robots

- Se están construyendo máquinas y artefactos con el fin de facilitar el trabajo y disminuir el esfuerzo físico
- Las primeras máquinas que se construyeron estaban diseñadas para reemplazar a las personas en trabajos repetitivos y monótonos
- Al principio cada máquina sólo era capaz de realizar un función concreta, pero con los avances de la electrónica y la informática cada vez se han ido construyendo máquinas más complejas.

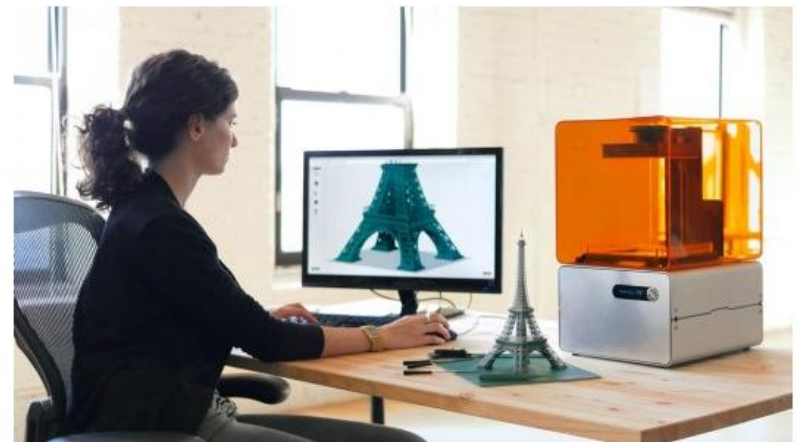


Robots en ESAN



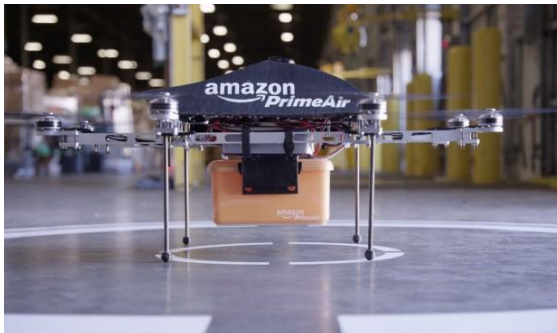
Impresión 3D-FABLAB

- Tecnologías de fabricación por adición en el cual un objeto tridimensional es creado a través de la superposición de capas sucesivas de material.
- Los principales rubros de aplicación son: Joyería, calzado, ingeniería, equipos médicos, educación, entre otros.
- Considerada como una de sus estrategias de corto plazo para optimización de estructuras y de costos de fabricación.



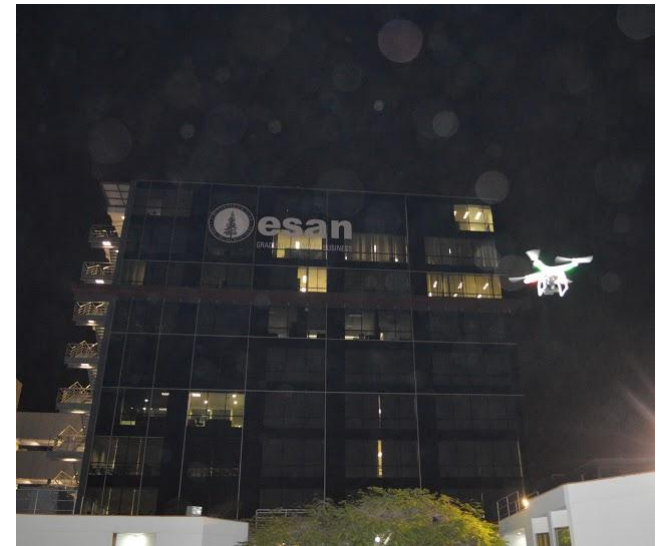
Uso de drones

Mensajería, servicio de entrega de paquetes del futuro



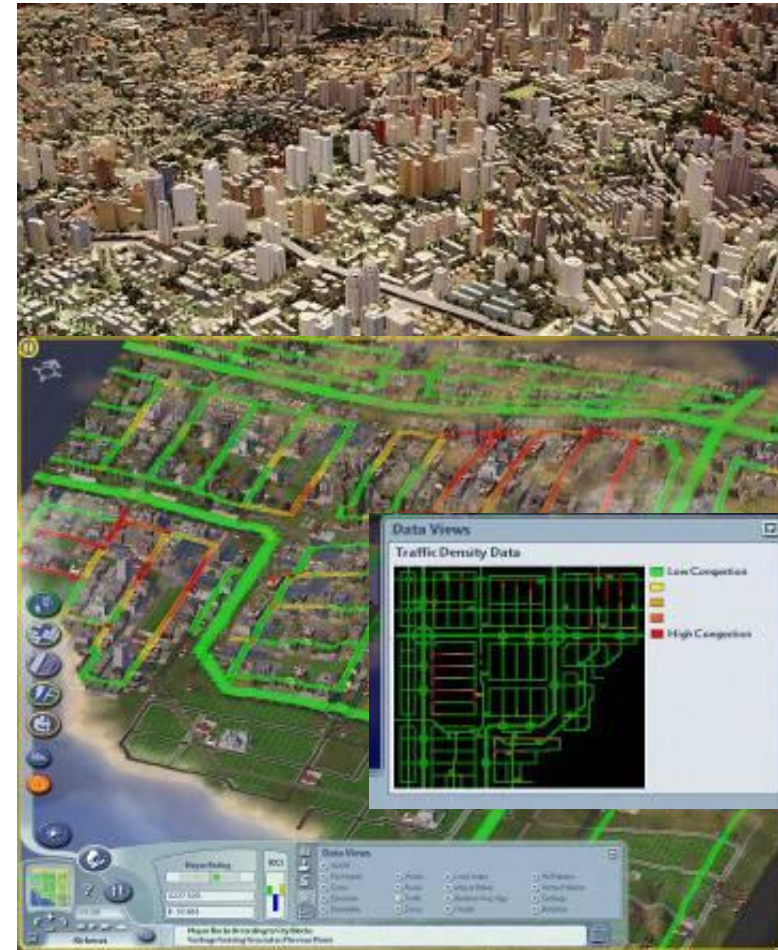
Rescate y búsqueda de personas después de un desastre

Drones en ESAN

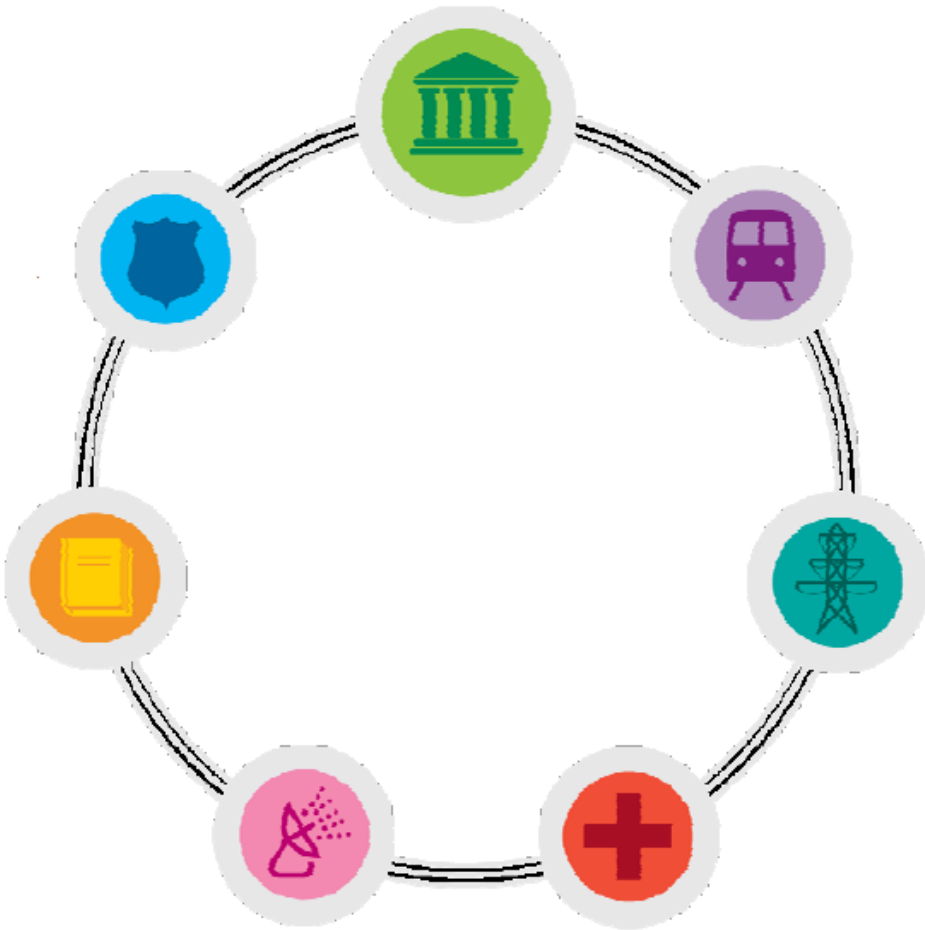


Ciudades inteligentes Smart Cities

El concepto de ciudades inteligentes se aplica a las poblaciones o comunidades en las cuales la conectividad de datos digitales se da de manera constante y en tiempo real, facilitando los servicios de la iniciativa privada y pública con sus habitantes.



Ciudades inteligentes



Gobierno Inteligente

Seguridad Inteligente

Tránsito Inteligente

Educación Inteligente

Energía Inteligente

Telecomunicación Inteligente

Salud Inteligente

Ejemplo

22 Barcelona
El distrito de la innovación

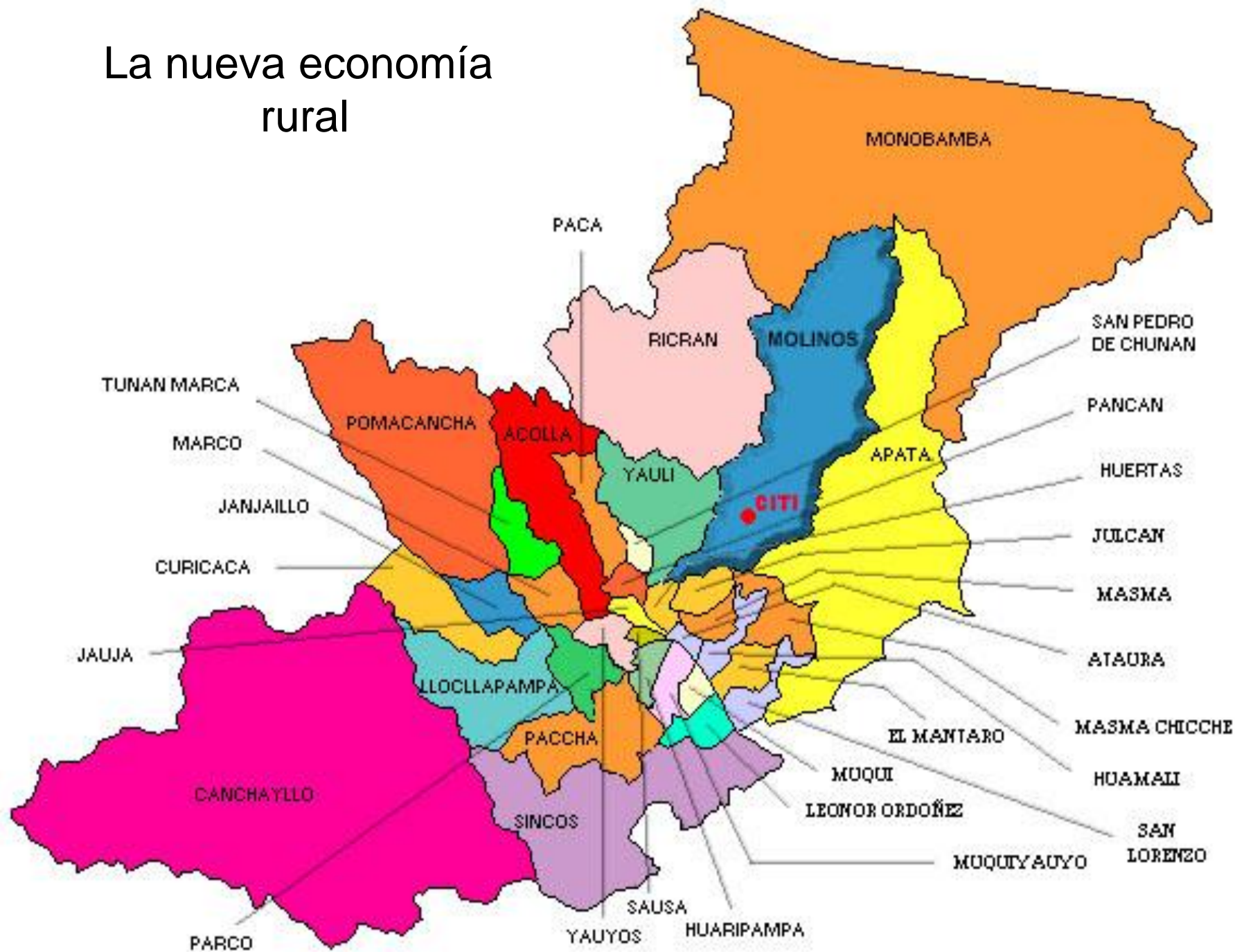
22@Barcelona, el distrito de la innovación



Aerial view of Barcelona cityscape, showing dense urban development and the coastline. The image is framed by a blue border with a repeating pattern of the number 22. A large, semi-transparent '22' logo is overlaid on the right side of the image.

Ajuntament de Barcelona

La nueva economía rural



Innovacion y TI



Tata Nano Car

Etica y Tecnologias de la información

- Derechos de información (obligaciones)
- Derechos de propiedad (obligaciones)
- Responsabilidad y control
- Calidad de los sistemas y datos
- Calidad de vida de los empleados: limites
- Ley de protección de datos



Consideraciones para una Sociedad de la Información en nuestros países



La Sociedad de la Información y del conocimiento

Infóricos - Infopobres

Transformación de modelos de negocios de nuestras empresas

Ciudades digitales – Ciudades inteligentes

Parques tecnológicos y de innovación

Plan Nacional de Tecnologías de Información



Muchas gracias...

¿PREGUNTAS?

Eddie Morris

ESAN

Tel: 317-7200

Email: emorris@esan.edu.pe